

RÉSIDENCE  
 PIVOINE  
*Ennasr 2*



## RÉSIDENCE PIVOINE

Immobilière YASSINE met à votre disposition son nouveau projet «Résidence PIVOINE», une résidence située à Ennasr II, composée d'appartements de très haut standing allant de S+1 à S+5.

Cette résidence est dotée d'une architecture moderne qui réunit élégance, confort et luxe.

Un R+6 qui occupe un emplacement idéal, à proximité de toutes les commodités nécessaires.

Résidence PIVOINE est conçue pour être un lieu de convivialité garantissant à ses résidents la qualité d'une vie prestigieuse et confortable.

## APPARTEMENTS TYPE S+1



**SURFACE: 69 M<sup>2</sup>**



**SURFACE: 64 M<sup>2</sup>  
JARDIN: 15.5 M<sup>2</sup>**

## APPARTEMENTS TYPE S+2



**SURFACE: 112 M<sup>2</sup>**



**SURFACE: 118 M<sup>2</sup>**

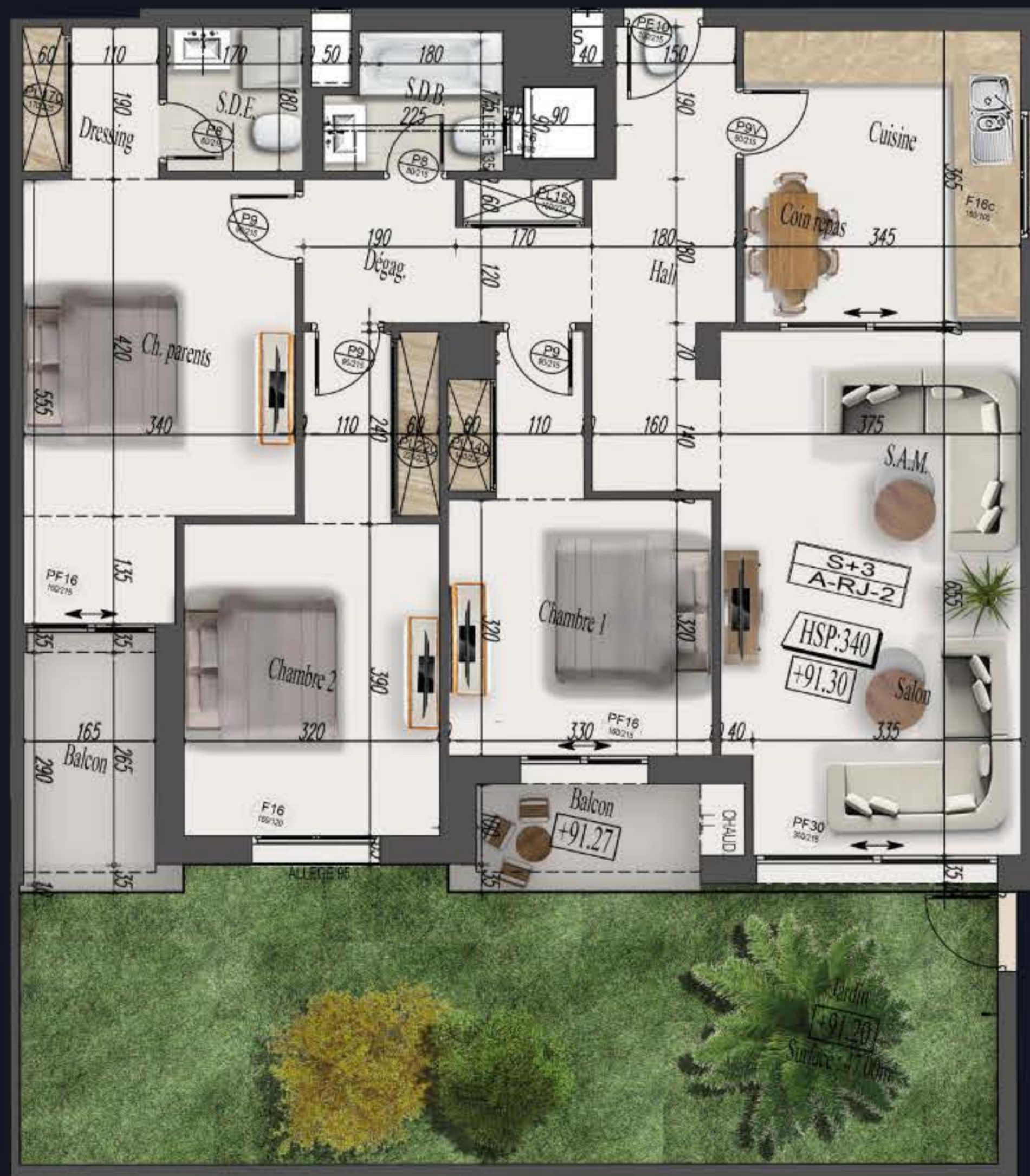
# APPARTEMENTS TYPE S+3



SURFACE: 181 M<sup>2</sup>



SURFACE: 193 M<sup>2</sup>



SURFACE: 160 M<sup>2</sup>  
JARDIN: 47 M<sup>2</sup>



SURFACE: 136 M<sup>2</sup>

APPARTEMENTS TYPE S+4 & S+5



SURFACE: 198 M<sup>2</sup>



SURFACE: 173 M<sup>2</sup>  
JARDIN: 88.5 M<sup>2</sup>



SURFACE: 230 M<sup>2</sup>  
JARDIN: 118 M<sup>2</sup>



SURFACE: 216 M<sup>2</sup>  
JARDIN: 45 M<sup>2</sup>

## PRESTATIONS & QUALITÉS



- ✦ Portes d'entrées blindées et portes d'intérieurs en bois noble
- ✦ Revêtement sol en grès 1<sup>er</sup> choix importé
- ✦ Revêtement mural des salles de bain en faïence 1<sup>er</sup> choix importé
- ✦ Double cloison extérieur avec isolation thermique
- ✦ Isolation phonique dans les murs entre les voisins
- ✦ Faux plafond en plâtre dans la totalité des appartements
- ✦ Cuisines installées et équipées par plaque, hotte et four avec une pré installation de la lave vaisselle
- ✦ Appareils et accessoires électriques de luxe, éclairage assuré par des spots lumineux
- ✦ Placards et/ou dressings aménagés et agencés
- ✦ Fenêtres et portes-fenêtres en aluminium avec volets roulants électriques
- ✦ Double vitrage avec profilé aluminium noir
- ✦ Quincailleries et serrureries de haut de gamme
- ✦ Sanitaires de haut de gamme et robinetteries de luxe importées
- ✦ Chauffage central opérationnel avec chaudière mixte et thermostat d'ambiance
- ✦ Climatisation centrale haut de gamme
- ✦ Parking sous-sol avec porte télécommandée, desservi par ascenseurs
- ✦ Double ascenseurs par bloc
- ✦ Résidence gardée et hautement sécurisée, avec contrôle d'accès par digicode et caméras de surveillance
- ✦ Système d'alarme
- ✦ Installation domotique

# SITUATION & ACCÈS



 **عقارية ياسين**  
**Immobilière Yassine**



**ADRESSE:** CENTRE LES JONQUILLES, BUREAU N° A7-5  
7<sup>ÈME</sup> ÉTAGE - AV. HÉDI NOUIRA - ENNASR II -2037 ARIANA

**MOBILE:** +216 27 305 944 - 29 305 956 - 29 305 828

**TÉL FIXE:** +216 70 830 441

**EMAIL:** COMMERCIAL@IMMO-YASSINE.COM

**SITE WEB:** WWW.IMMO-YASSINE.COM